



BANC DE TEIXITS

CATÀLEG DE PRODUCTES

Solucions tissulars
per a cada necessitat



BANC DE SANG
I TEIXITS



Generalitat de Catalunya
Departament de Salut





© Banc de Sang i Teixits
Edició: setembre 2009
Disseny gràfic: Víctor Oliva. Disseny gràfic, SL
Fotografies teixits: Marta Jordi
Impressió: Treballs Gràfics, SA
D.L.: B-35.853-2009





Solucions per a la reparació funcional i la reconstrucció de les estructures biològiques



El Banc de Sang i Teixits (BST) s'encarrega de processar cèl·lules i teixits humans, procedents de donants, amb les garanties de qualitat i seguretat definides en la legislació vigent i en els estàndards nacionals i internacionals.

El BST està autoritzat per la Direcció General de Recursos Sanitaris del Departament de Salut respecte les previsions contingudes en el Reial Decret núm. 1301 de 10 de novembre de 2006 pel qual s'estableixen les normes de qualitat i seguretat per la donació, l'obtenció, l'avaluació, el processament, la preservació, l'emmagatzematge i la distribució de cèl·lules i teixits humans.

La nostra actuació està basada en quatre valors fonamentals:

Valors

La innovació contínua

La recerca és un valor transversal al BST, que comprèn totes les àrees d'activitat. Els nostres professionals investiguen per cercar les solucions més innovadores, que s'ajustin a les necessitats i preferències dels prescriptors clínics i dels hospitals.

La nostra voluntat és el benestar del malalt. Per aquest motiu, ens apropem als prescriptors i mantenim una actitud oberta i flexible que ens permet introduir modificacions i iniciar noves línies de treball, amb la vista sempre fixada en els pacients, les seves necessitats i les noves opcions terapèutiques.





La Qualitat en tot el procés

Garantim que els nostres productes passen els processos de control de qualitat més estrictes i segueixen els protocols de treball més rigorosos, des de la seva obtenció fins a la conservació i el transport sempre sota la vigilància d'indicadors interns i externs.

Comptem amb l'assessorament d'especialistes en el trasplantament en cadascun dels teixits obtinguts.

La Seguretat

Estem compromesos amb el benestar del malalt i per això apliquem la tecnologia més puntera en cada part del procés per tal d'assegurar la qualitat i la seguretat dels teixits.

Tot el procés de treball està controlat per evitar la transmissió de malalties infeccioses, amb tècniques d'esterilització específiques per a teixits humans.

El millor servei

Una oficina comercial atén les consultes i ofereix assistència tècnica amb una àmplia cobertura horària i un personal especialitzat.

Per aconseguir-ho organitzem jornades de formació periòdicament i proporcionem materials de suport. En el procés de millora, estem en constant revisió i actualització del nostre treball.





Banc de teixits

El Banc de teixits és l'encarregat de realitzar el processament, la preservació, l'emmagatzematge i la distribució dels teixits i derivats biològics de donants vius i donants cadàver.

El donant viu és una persona que dona teixits o cèl·lules humanes per al trasplantament autòleg (trasplantament al propi donant) o al·logènic (trasplantament a un altre pacient) de manera altruista. En el donant viu, l'obtenció de teixits requereix d'un consentiment informat al donant.

Els teixits derivats de donants vius autòlegs gestionats pel Banc de Teixits són:

- Col·liri autòleg
- Plasma ric en plaquetes
- Calota cranial
- Teixit endocrí (paratiroides i teixit ovàric)
- Semen en pacients oncològics

D'altra banda, el Banc de teixits del BST també fa la recepció de les donacions dels donants vius per a ús al·logènic com la membrana amniòtica.

El donant cadàver és una persona que, després de la seva mort, no havent manifestat la seva oposició a la donació en vida, dona de manera altruista els teixits o cèl·lules destinades a ser trasplantats a altres persones.

En el donant cadàver, la donació requereix d'un document on consti l'absència de coneixement d'oposició expressa a la donació, declarada i signada pels familiars més propers.

Els teixits que s'obtenen del cadàver són els següents:

- Teixit ocular: globus oculars, còrnia i esclera.
- Teixit osteotendinós: teixit ossi, tendinós i meniscs.
- Cutani: pell.
- Cardiovascular: vàlvula aòrtica, vàlvula pulmonar, vàlvula mitral i segments arterials.

Tots els teixits acceptats per al processament en el BT segueixen uns estrictes criteris de selecció dels donants que inclouen una acurada revisió de la història mèdicosocial, examen físic, proves de laboratori que inclouen serologies i les biòpsies o autòpsies s'hi han dut a terme.





Contacte:

Banc de Teixits
Tel. 93 274 90 25 (9127)
Fax 93 274 91 60
bt@bstcat.net
www.bancsang.net



Teixit Osteotendinós

- Per a la reconstrucció en cirurgia tumoral, ortopèdica de columna i atroplàsties.
- Per als recanvis de pròtesi de maluc i de genoll.
- Per a aplicacions de medicina esportiva per al tractament de ruptures de lligaments.



TEIXIT OSTEOTENDINÓS

TEIXIT OSTEOTENDINÓS CONGELAT

Es realitza l'extracció de teixit osteotendinós en condicions d'asèpsia i es processa per obtenir teixit congelat (-80°C) o liofilitzat (a temperatura ambient) preservant la qualitat i les propietats del teixit ossi per a la seva utilització clínica. Es realitzen determinacions microbiològiques específiques per aquest tipus de teixit, alhora que es valora l'aspecte i la mida de cada peça.

Es processa també de donants vius el plasma ric en plaquetes (veure maxil·liofacial i dental) per a ús traumatològic i infiltracions articulars.

A més, processem fragments de calota cranial dels pacients que se'ls ha fet una craneotomia i les validem per tal que estiguin preparades per a quan calgui implantar-les al propi pacient amb la màxima seguretat.

Teixit ossi estructural

Es tracta d'ossos sencers o d'una part important d'aquests (1/2 - 1/3 part), fonamentalment fèmur i tibia, que s'utilitzen bàsicament en la cirurgia tumoral o en fractures.

Unitats d'esponjosa

Es tracta d'esponjosa en peces d'aproximadament 3 x 2 cm, o l'equivalent en esponjosa trossejada (xip d'esponjosa), que s'utilitzen per als recanvis de pròtesi de maluc i de genoll.

Tendons

Els lligaments, els tendons i l'ós són ideals per a aplicacions de medicina esportiva i per al tractament de ruptures de lligaments.





TEIXIT OSTEOTENDINÓS

TEIXIT OSTEOTENDINÓS CONGELAT

TEIXIT TOU

BT072	Aparell extensor genoll complert
BT074	Fascia lata
BT071	Menisc intern / extern individualitzat amb pastilla òssia
BT026	Tendó Aquili / Calceni tuberositat- tendó Aquili
BT100	Tendó Gracilis
BT036	Tendó peroneo (>20 cm)
BT033	Tendó "Pota d'ànec"
BT029	Tendó rotulià / Os tendó os
BT025	1/2 Tendó rotulià / 1/2 Os tendó os
BT034	Tendó semitendinos
BT037	Tendó tibial (>20 cm)



BT074



BT029



BT026



BT037

ESPONJOSA

BT098	Esponjosa (1,5 x 1,5 x 1 cm)
BT007	Esponjosa (unitat 3 x 2)
BT075	Esponjosa triturada (15 cc)
BT006	Esponjosa triturada (30 cc)

HÚMER

BT014	Húmer complert
BT016	Húmer 1/2 distal
BT015	Húmer 1/2 proximal



BT014



BT016



BT015

COXAL

BT003	1/3 Cresta ilíaca tira cortical (3 x 2)
BT004	Cresta ilíaca tricortical segment



BT003





BT009



BT070



BT031



BT021



BT040

FÈMUR

- | | |
|--------------|--|
| BT028 | Cap de fèmur sencer |
| BT009 | Fèmur complert |
| BT070 | Fèmur còndil (1u)
Fèmur còndil (2u) |
| BT031 | Fèmur 1/2 distal |
| BT011 | Fèmur plaques hemicorticals (10-15 cm) |
| BT030 | Fèmur proximal (1/2) |
| BT032 | Segment diafisial d'os llarg (<10 cm) |
| BT012 | Segment diafisial d'os llarg (>10 cm) |

TÍBIA

- | | |
|--------------|--|
| BT021 | Tíbia complerta |
| BT039 | Tíbia complerta amb tendó rotulià i ròtula |
| BT040 | Tíbia distal (1/2) |
| BT024 | Tíbia 1/2 proximal tendó patel·lar |
| BT023 | Tíbia plaques hemicorticals (10-15 cm) |
| BT022 | Tíbia 1/2 proximal |

PERONÉ

- | | |
|--------------|-----------------|
| BT017 | Peroné complert |
|--------------|-----------------|



Oftalmologia

- Per al tractament de la patologia corneal quirúrgica (queratopatia bullosa, pseudoafàquia, queratocono, distròfies i perforacions).
- Per al tractament de patologia tròfica corneal i quadres d'ull sec sever (per al qual el Banc de Teixits proporciona col·liri de sèrum autòleg).
- Per a la reconstrucció corneal o conjuntival enfront úlceres i tumors, es pot utilitzar l'escleròtica i la membrana amniòtica.



OFTALMOLOGIA

Còrnia



La còrnia és la part més anterior del globus ocular i conté un anell d'esclera.

Abans de dissecar la còrnia, se sotmet el globus a un procés de desinfecció.

S'avalua la presència d'arc senil, de lesions de l'epiteli (erosions i úlceres), plects a Descemet, així com la transparència corneal.

S'analitza l'endoteli que ha de tenir una densitat mínima de 2.000 cèl·lules/mm, així com la presència d'edema i opacitats estromals. S'emmagatzema a temperatura d'entre 2 i 6°C o cultivades a 31-37°C.

Escleròtica

Es tracta de la membrana externa que recobreix la cara posterior del globus ocular. S'avalua la integritat del teixit i l'absència d'anomalies i es conserva en etanol absolut a una temperatura de 4°C.

Les principals indicacions són per al tractament d'erosions, infeccions corneals i perforacions oculars. També es pot utilitzar l'escleròtica i la conjuntiva en determinats casos de cirurgia de reparació de l'ull. Es conserva a temperatura de 4°C.

Membrana amniòtica

La membrana amniòtica, o amnion, és una membrana molt fina que recobreix la placenta per la seva cara fetal, constituint la capa més interna de la placenta.

S'obté de dones sanes, que han realitzat un seguiment durant l'embaràs i se'ls realitza el part mitjançant cesària programada. La placenta es recull a la sala de parts en condicions d'esterilitat i es processa al Banc de teixits. S'obtenen fragments i es conserva a temperatura inferior a -80°C.

La membrana té una baixa antigenicitat, i a més, destaca tant per les seves propietats immunològiques, com antiangiogèniques i antiinflamatòries. A més, la membrana es pot implantar sense necessitat de sutura, i té la capacitat de ser biodegradable i translúcida.





OFTALMOLOGIA

BT805	Cultiu de limbe corneal
BT815	Col·liri de plasma autòleg
BT801	Còrnia
BT802	Còrnia cultivada
BT810	Escleròtica
BT811	Escleròtica 1/2
BT800	Globus ocular
BT820	Membrana amniòtica (5 x 5 cm)
BT821	Membrana amniòtica (14 x 18 cm)
BT822	Membrana amniòtica (2 x 2 cm)



BT801



BT801





Cirurgia cardiovascular

- Per al tractament de l'estenosi i l'atrèsia aòrtica, la hipoplàsia del costat esquerre i la reparació del flux ventricular dret.



CIRURGIA CARDIOVASCULAR

Segments vasculars



L'obtenció s'efectua en condicions d'asèpsia. S'avalua l'absència de plaques d'ateroma i laceracions significatives. Es determina la longitud i els diàmetres proximal i distal.

Es realitza la valoració de la conservació de les diferents capes constitutives del teixit i la capa de cèl·lules endotelials. Es conserva a temperatura de -196°C .

Vàlvula aòrtica i vàlvula pulmonar

En Banc de Teixits realitzem el processament de les vàlvules procedents del cor, des de l'aïllament del cor fins a la conservació a temperatura de -196°C . Aquest procés comporta la mesura i valoració funcional de les vàlvules, així com el tractament antibiòtic i l'estudi microbiològic.

Les vàlvules són utilitzades tant per al tractament de patologies congènites com d'altres com infeccioses.



BT711



BT713



BT714

BT711 Venes i artèries. Unitats >45 cm

BT712 Venes i artèries. Unitats <45 cm

BT713 Vàlvula aorta

BT714 Vàlvula pulmonar

BT715 Vàlvula mitral



Cirurgia plàstica

- **Per al tractament d'úlceres i de grans cremats.**



CIRURGIA PLÀSTICA

Pell

Làmines rectangulars de pell d'aproximadament 10 x 8 cm. L'obtenció s'efectua en condicions d'asèpsia. La conservació es realitza a temperatura inferior a -196°C.

La funció de la pell és el recobriment cutani per reduir el risc de contaminació bacteriana, pèrdua d'aigua, electròlits i proteïnes, el nombre de cures i el dolor, incloent millorar la cicatrització.

La pell és una alternativa terapèutica i, en ocasions, l'única opció de tractament per a gran cremats.



BT721

BT721 Pell



Teixit reproductor

- Emmagatzematge de semen de pacients que inicien un tractament quimioteràpic.



TEIXIT REPRODUCTOR

Semen

Criopreservació de semen de pacients oncològics com a prevenció del risc de pèrdua de la fertilitat per la pròpia malaltia o com a conseqüència del tractament antineoplàsic específic.

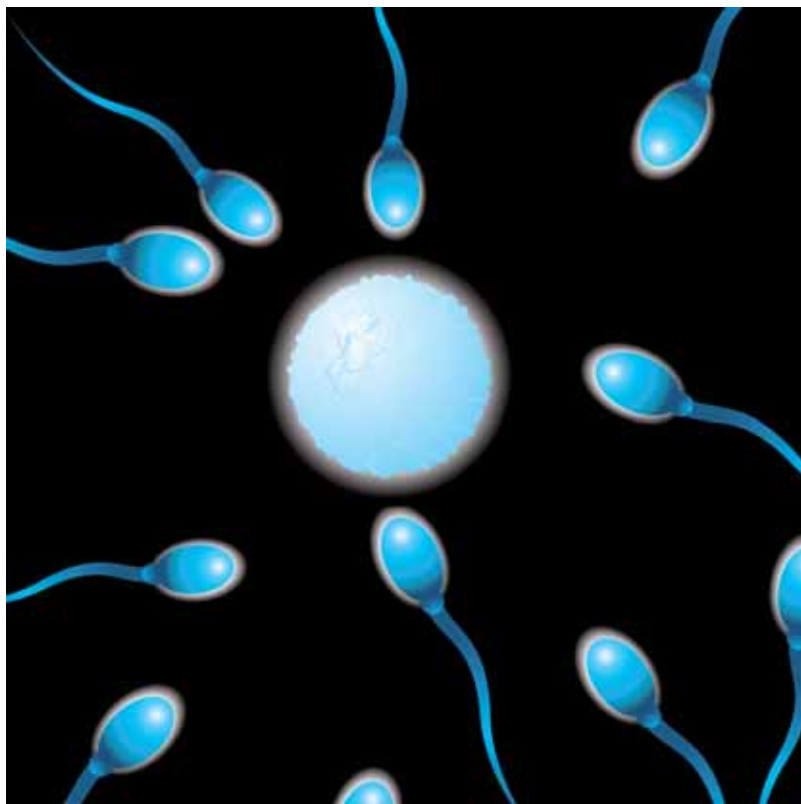
Es realitzen diferents determinacions:

- Estudi físic: determinació del volum, líquüefacció, viscositat, color i aspecte.
- Estudi citomorfològic: valoració de la morfologia i motilitat espermàtica, viabilitat, aglutinació i concentració espermàtica i d'altres cèl·lules.

Es conserva a una temperatura de -196°C .

BT750	Congelació de semen
--------------	---------------------

BT751	Descongelació de semen
--------------	------------------------



Teixit endocrí

- **Teixit paratiroide per a ús autòleg en pacients diagnosticats d'hiperparatiroidisme, susceptibles de desenvolupar un hipoparatiroidisme definitiu a conseqüència d'una paratiroidectomia subtotal.**
- **Emmagatzematge de teixit ovàric en pacients diagnosticades de neoplàsia.**



TEIXIT ENDOCRÍ

Paratiroides

S'analitza la presència de greix i possible teixit petrificat que es disseca abans de congelar. Es realitza una anatomia patològica per confirmar el teixit. Es determina el pes a congelar. Conservació paratiroides -196°C.

Teixit ovàric

Criopreservació per a ús autòleg, en pacients diagnosticades de neoplàsia. La seva finalitat és la restitució d'una fallida ovàrica, prematura o secundària a una ablació quirúrgica o al tractament oncològic i prevenir la pèrdua de fertilitat en aquest tipus de pacients.

En el Banc de Teixits es realitza:

- Estudi macroscòpic: per detectar la presència de possibles anomalies tissulars, i es mesura el pes i el volum. Es conserva a temperatura -196°C.

BT741	Congelació de paratiroides
--------------	----------------------------

BT742	Descongelació de paratiroides
--------------	-------------------------------

BT760	Congelació de teixit ovàric
--------------	-----------------------------

BT761	Descongelació de teixit ovàric
--------------	--------------------------------







Teixit osteotendinós

Teixit osteotendinós liofilitzat

Maxil·lofacial i dental

Oftalmologia

Cirurgia cardiovascular

Cirurgia plàstica

Teixit reproductor

Teixit endocrí



Contacte:

Banc de Teixits
Tel. 93 274 90 25 (9127)
Fax 93 274 91 60
bt@bstcat.net
www.bancsang.net

