



CONSIGNES EN CAS D'EMERGÈNCIA BANC DE SANG I TEIXITS

TELÈFON INTERN D'EMERGÈNCIA

6666

En una situació d'emergència,
si necessiteu ajuda, truqueu al

112 emergències

QUAN DETECTEU UNA EMERGÈNCIA

- 1** Truqueu al telèfon **6666** i notifiqueu-la.
- 2** Indiqueu:
 - 1 Qui informa**
 - 2 Què succeeix**
 - 3 On succeeix**
- 3** En cas d'incendi, activeu el polsador d'alarma més proper.
- 4** Mantingueu la calma en tot moment. No correu ni crideu per no provocar pànic.
- 5** Espereu a rebre les indicacions oportunes sobre si cal o no evacuar l'edifici.

QUAN ESCOLTEU EL MISSATGE D'EVACUACIÓ

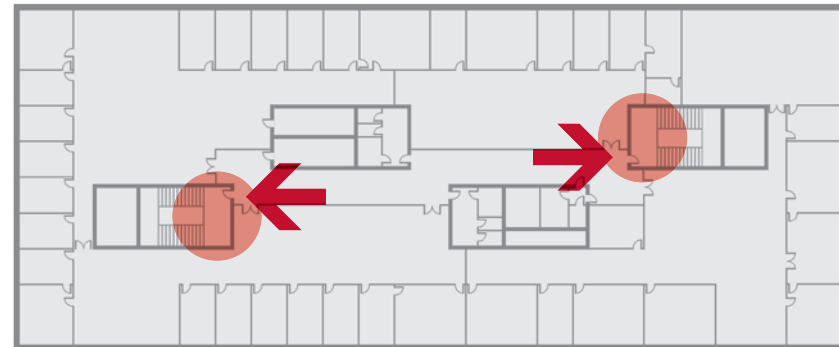
- 1** Evacueu immediatament l'edifici, amb serenitat, sense córrer i sense tornar enrere.
- 2** Dirigiu-vos a la sortida més propera seguint els recorreguts que indiquen els senyals.
- 3** No utilitzeu els ascensors ni el muntacàrregues. Utilitzeu sempre les escales.
- 4** No retrocediu, no obstruïu les vies d'evacuació i no dugueu objectes, poden entorpir la vostra sortida i la dels altres.
- 5** Quan sigueu a l'exterior, dirigiu-vos al punt de reunió. Quedeu-vos-hi fins que el Cap d'Emergència declari la fi de l'emergència.

EN CAS D'EVACUACIÓ DE L'EDIFICI

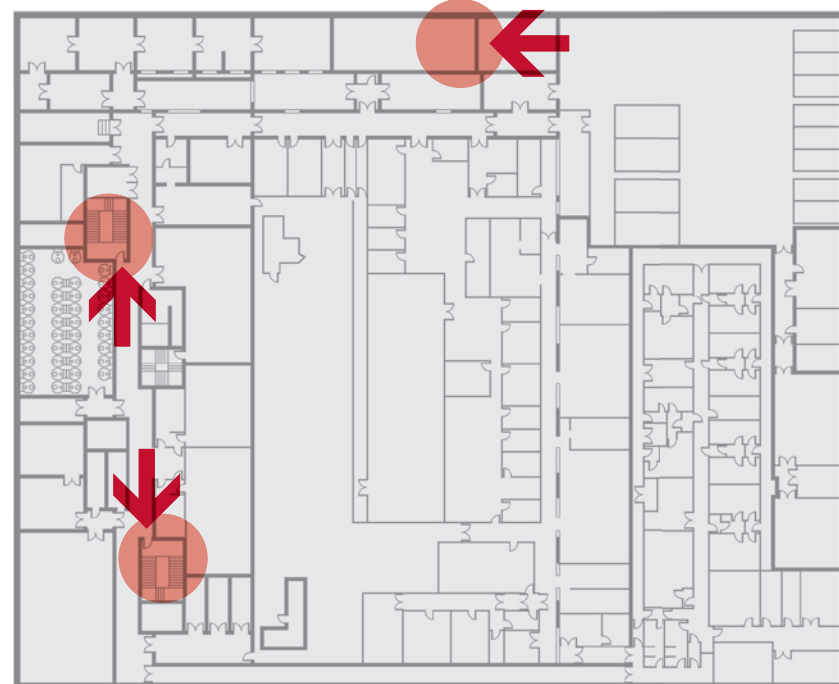
Dirigiu-vos al punt de reunió exterior de forma ordenada per les vies d'evacuació i sortides més properes. No telefonau, deixeu les línies per l'emergència.

Totes les plantes disposen de dues sortides d'emergència (els dos nuclis d'escala) i la planta -1 disposa d'una tercera addicional, corresponent a la rampa de vehicles.

Punt de reunió: **Passeig Taulat / C/ Bilbao** ←



Plantes
2-5



Planta
-1