



CONSIGNAS EN CASO DE EMERGENCIA

BANC DE SANG I TEIXITS

TELÉFONO INTERNO DE EMERGENCIA

6666

En una situació de emergència,
si necessita ajuda, llame al

112 emergències

CUANDO DETECTE UNA EMERGENCIA

- 1** Llame al teléfono **6666** y notifíquela.
- 2** Indique:
1 Quién informa
2 Qué sucede
3 Dónde sucede
- 3** En caso de incendio, active el pulsador de alarma más cercano.
- 4** Mantenga la calma en todo momento. No corra ni grite para no provocar pánico.
- 5** Espere a recibir las indicaciones oportunas sobre si es necesario o no evacuar el edificio.

CUANDO ESCUCHE EL MENSAJE DE EVACUACIÓN

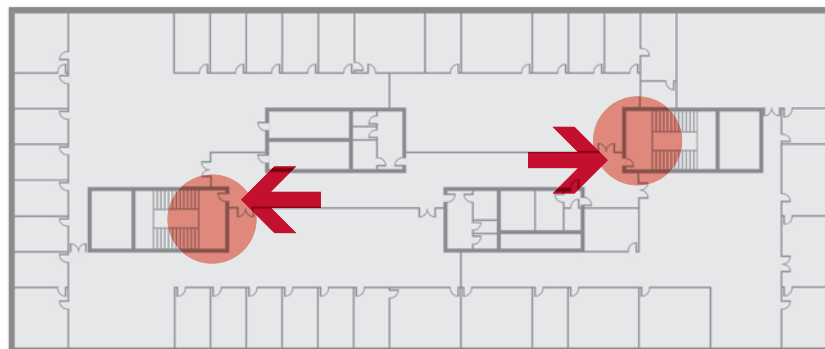
- 1** Evacúe inmediatamente el edificio, con serenidad, sin correr ni volver atrás.
- 2** Diríjase a la salida más cercana siguiendo los recorridos que indican las señales.
- 3** No utilice los ascensores ni el montacargas. Utilice siempre las escaleras.
- 4** No retroceda, no obstruya las vías de evacuación y no cargue objetos, ya que pueden entorpecer su salida y la de los demás.
- 5** Cuando esté en el exterior, diríjase al punto de reunión. Quédese hasta que el Jefe de Emergencia declare el fin de la emergencia.

EN CASO DE EVACUACIÓN DEL EDIFICIO

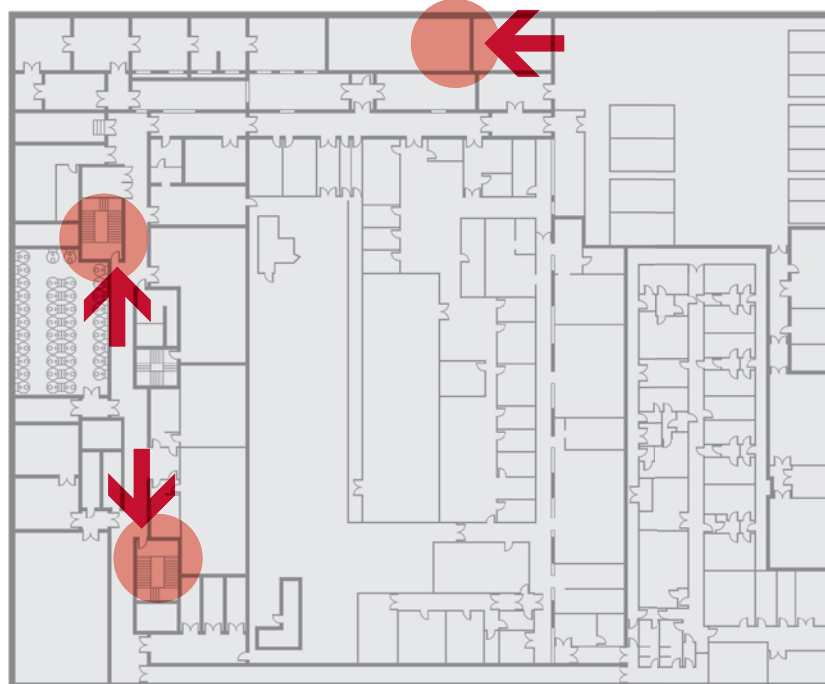
Diríjase al punto de reunión exterior de forma ordenada por las vías de evacuación y salidas más cercanas. No llame, deje las líneas libres para la emergencia.

Todas las plantas disponen de dos salidas de emergencia (los dos núcleos de escalera) y la planta -1 dispone de una tercera salida adicional, correspondiente a la rampa de vehículos.

Punto de reunión: **Passeig Taulat / C/ Bilbao** ←



Plantas
2-5



Planta
-1